

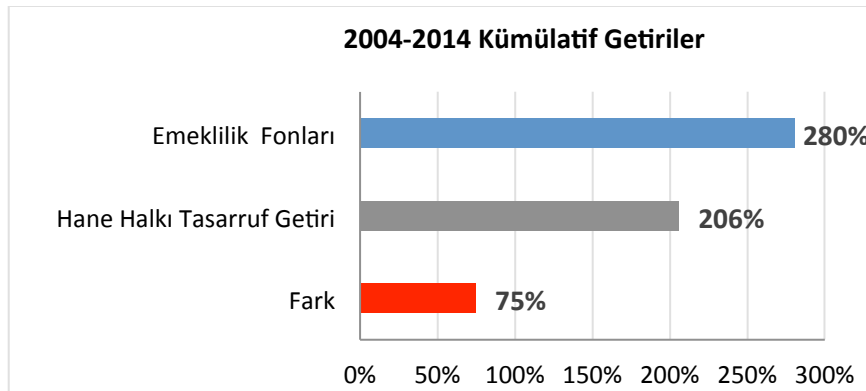
Portföy Yönetim Şirketleri Bireysel Emeklilik Sistemi Katılımcılarına 2014 Yılında da Kazandırdı

Türkiye Kurumsal Yatırımcı Yöneticileri Derneği (TKYD) Yönetim Kurulu, 2014 yılında emeklilik fonları performansları ve gelişimini değerlendirdi. Emeklilik fonlarının tasarruf alışkanlıkları üzerindeki etkilerinin incelendiği çalışmada TKYD Başkanı Dr. Alp Keler emeklilik fonlarının 2014 yılında yatırımcılarına ve Türkiye ekonomisine ciddi katma değer sağladığını belirtti. Portföy Yönetimi Şirketlerinin 2009-2014 döneminde emeklilik fonlarında oldukça başarılı bir performans sağladıklarını iletti.

Emeklilik Fonları'nın Hanehalkı Tasarrufları İçerisindeki Payı Artıyor...

2014 yılı itibarıyla Emeklilik Fonları büyüklüğünün 37,8 Milyar TL ye ulaştığını açıklayan TKYD Başkanı ve Ak Portföy Genel Müdürü Dr. Alp Keler, her geçen yıl hanehalkı tasarrufları içerisinde emeklilik fon oranının büyümesine dikkat çekti. Son 5 yılda emeklilik fonları üzerinden yapılan tasarrufun toplam hanehalkı tasarrufları içerisinde payı %2,8'den %4,7'ye ulaştı. 2015 yılı ve devamında da bu büyümenin artarak devam edeceği beklentilerini paylaştı.

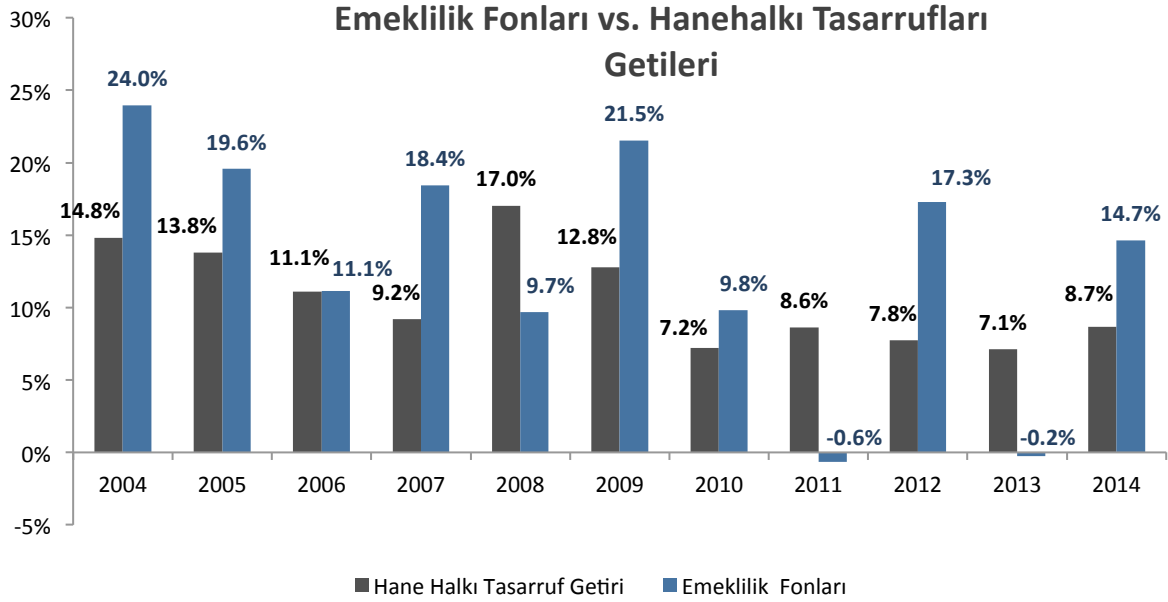
Emeklilik Fonları Hanehalkı tasarruflarının üzerinde kazandırdı!...



Dr. Alp Keler, "Emeklilik Fonları getirileri ve varlık dağılımlarının geleneksel hanehalkı yatırımları ile karşılaştırılması için TCMB'nin yılda iki kez yayınladığı Finansal İstikrar Raporu'ndan elde edilen hanehalkı tasarruflarının dağılımı inceliyoruz. Hanehalkı tasarrufları 2004 yılı itibarıyla 11 yıllık dönemde kümüle %206 getiri sağlarken, emeklilik fonları aynı dönemde %280 ile yaklaşık **%74,8** daha fazla getiri sunmuştur."

2014 yılı emeklilik fonu katılımcıları için çok iyi bir yıl olduğunu ifade eden Dr.Alp Keler, 2014 yılında ağırlıklı ortalama fon getirisinin yüzde 14,7'lik bir performans ile %6'lık reel getiri sağladığını belirtti.

Dr. Alp Keler ayrıca yıllık olarak incelendiğinde, geçtiğimiz 11 yılın 8'inde Emeklilik Yatırım Fonları getirilerinin, Hanehalkı Tasarruflarından elde edilen getirinin üzerinde olduğunu belirtti.

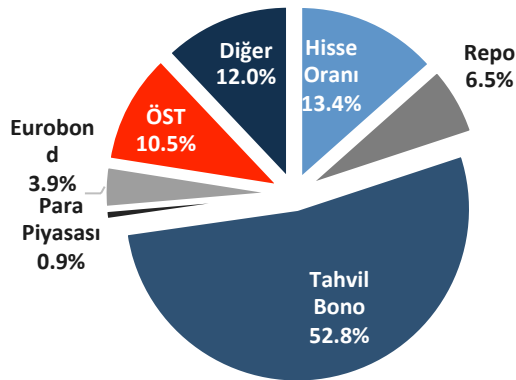


BES yatırımları Tasarruf Alışkanlıklarını Değiştiriyor...

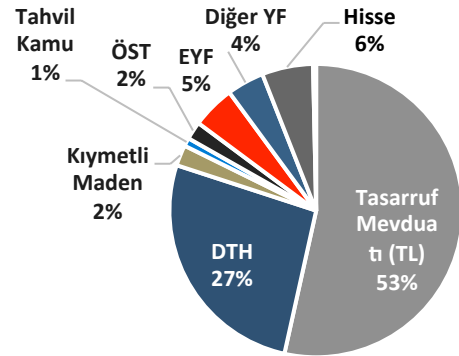
BES yatırımları ile hanehalkının tasarrufa yönelim oranının arttığını ve tasarrufların değerlendirildiği varlık sınıflarında da önemli gelişmeler yaşandığını belirten Dr. Alp Keler; “ Geleneksel hane halkı tasarruflarının %6’sını oluşturan hisse senetlerinin BES yatırımlarının %13’ünü oluşturması, varlık çeşitliliği gelişimi açısından güzel bir örnek teşkil etmekte” açıklamasında bulundu.

BES sisteminin doğası gereği uzun vadeli yatırım aracı olarak, hane halkı tasarruf eğilimine ve yatırım alışkanlıklarına katkılarıyla önümüzdeki dönemlerde de tasarrufların yönlendirilmesinde önde gelen yatırım ürünü olmaya devam edeceği vurgulandı.

2014 Yılı İtibari ile Emeklilik Yatırım Fonları Varlık Sınıfı Dağılımı



2014 Yılı İtibari ile Hanehalkı Yatırımları Varlık Sınıfı Dağılımı



TKYD Hakkında: 1999 yılında kurulan ve üyeleri ağırlıklı olarak portföy yönetim şirketlerinden oluşan TKYD, Kamu otoritesi ile finansal sektör arasında köprü olma işlevinin yanısıra, sektörde temel standartların geliştirilmesi ve kurumsallaşmaya katkı alanında çalışmalar yürütmektedir.